



**RAPPORT
RSE 2018**

Une démarche d'amélioration continue

ÉDITO

ORCOM s'est construit sur des valeurs humaines fortes.

Notre performance s'appuie non seulement sur un niveau de compétences élevé, mais surtout sur une relation de confiance, établie dans la durée avec nos clients, nos partenaires et nos collaborateurs, en forte proximité dans les territoires. Les femmes et les hommes étant au cœur de la réussite et du développement de la société.

Au cours de notre développement, nous avons fait le choix d'un ancrage territorial fort, au plus près des entreprises et des dirigeants que nous accompagnons. Nous partageons avec eux, une vision stratégique d'avenir, tournée vers l'innovation. C'est ainsi que la transformation digitale initiée depuis quelques années se développe avec de nouveaux services au bénéfice de nos clients, tout en réduisant notre impact environnemental.

Notre entreprise s'appuie sur une éthique et des engagements de transparence qui reflètent notre responsabilité vis-à-vis de nos clients.

La création de la fondation ORCOM pour la jeunesse témoigne de notre volonté et de notre engagement à soutenir les projets portés par des jeunes femmes et des jeunes hommes passionnés et enthousiastes.

Ces choix et ces actions relèvent de la Responsabilité Sociétale des Entreprises. Nous franchissons aujourd'hui une nouvelle étape en structurant cette démarche et en nous engageant pour une responsabilité sociale, environnementale, économique et sociétale d'ORCOM.

Ce premier rapport de responsabilité sociétale concrétise notre entrée dans cette démarche de progrès. Il permet également de rendre compte à nos parties prenantes : de nos actions, de nos objectifs et des résultats que nous avons déjà atteints autour des 4 axes d'engagements RSE qui constituent nos priorités.

Michel Martin
Président d'ORCOM

**“
Chez ORCOM,
le talent et
l'engagement
des femmes et
des hommes
sont au cœur
de la réussite
et du déve-
loppement de
l'entreprise.
”**



SOMMAIRE

6 Interview Estelle Collet

8 Une démarche concertée

9 Enjeux stratégiques

10 INNOVATION

Une entreprise au service des entreprises

10 Innovation&Clients

11 innovation&Compétences

11 Innovation&Mutualisation

12 Innovation&Qualité

13 Innovation&Expérience Client

14 QUALITÉ DE VIE AU TRAVAIL

Favoriser le bien-être au travail et être attractif auprès des candidats à l'embauche

14 QVT&Recrutement

15 Les femmes et les hommes d'ORCOM [cartographie]

16 QVT&Formation

17 QVT&progrès

18 IMPACT ENVIRONNEMENTAL

Diminuer l'impact environnemental d'ORCOM

18 Impact environnemental&Digitalisation

19 Impact environnemental&Indicateurs

19 Impact environnemental&Déplacements

19 Impact Environnemental&Fonctionnement

20 ENGAGEMENT SOCIÉTAL

Une entreprise engagée et influente

20 Engagement sociétal&Rayonnement

21 Engagement Sociétal&Implications

22 Engagement sociétal&Fondation d'Entreprise

24 Engagement Sociétal&Jeunes entrepreneurs

26 PERSPECTIVES

“

Notre entreprise s'appuie sur une éthique et des engagements de transparence qui reflètent notre responsabilité vis-à-vis de nos clients

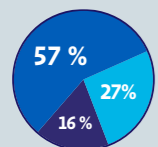
”

LA RSE est définie par l'ISO 26000

« UNE STRATÉGIE QUI TRADUIT LA RESPONSABILITÉ DES ENTREPRISES VIS-À-VIS DES EFFETS QU'ELLES EXERCENT SUR LA SOCIÉTÉ »

ORCOM EN CHIFFRES au 31/12/2018

11 700
clients



Expertise-comptable
Conseil
Audit

10^{ème}
cabinet français
de commissariat
aux comptes

835
collaborateurs

25
implantations prin-
cipales en France
et **8** à l'étranger

81M€
de chiffre
d'affaires

15^{ème}
cabinet français
d'expertise
comptable

53
associés

ESTELLE COLLET, ASSOCIÉE ORCOM, RÉFÉRENTE SUR LES DÉMARCHES QUALITÉ ET RSE, REVIENT SUR LES FONDEMENTS DE LA DÉMARCHE RSE MISE EN PLACE PAR L'ENTREPRISE.

Pourquoi vous engager dans la RSE ?

Tout comme les entreprises qu'elle accompagne au quotidien, ORCOM se doit d'être attentif aux grandes tendances qui modifient les modèles économiques.

Désormais, la qualité d'une entreprise réside aussi dans sa capacité d'adaptation et son agilité pour affronter les marchés à venir. La notion de performance ne doit plus seulement être liée aux indicateurs financiers mais considérée à la lumière de nouveaux indicateurs où la RSE – Responsabilité Sociétale et Environnementale – offre une voie stratégique. Si nous voulons agir pour préserver la biodiversité et l'avenir des générations futures, nous devons passer à l'ère de la responsabilité : juridique, sociale, environnementale, éthique.

ORCOM et la RSE, une histoire récente ?

Ce serait plutôt le sens de notre histoire... Aujourd'hui, ORCOM s'engage dans la « formalisation » de sa démarche RSE. Je dis « formalisation » car nous appliquons déjà des engagements sociétaux, en complément de la démarche qualité ISO 9001 en place depuis 20 ans. L'objectif est d'accélérer notre démarche de progrès RSE de manière transversale et organisée dès 2019. De nombreux chantiers ont d'ores et déjà été menés avec réussite. On peut citer la mise en œuvre de la dématérialisation des dossiers et des outils de travail, la formation et l'intégration de nos stagiaires ou encore la création de la Fondation d'Entreprise ORCOM... Ce socle va faciliter la mise en œuvre des prochaines actions.

“ Nous sommes convaincus que le temps et les efforts nécessaires à la mise en place d'une politique de RSE sont gages de pérennité. ”

Quelle a été votre démarche ?

Pour mener à bien ce projet, ORCOM a choisi d'être accompagné par un cabinet conseil spécialisé. Le retour des parties prenantes de notre écosystème nous conforte sur la bonne adéquation entre les valeurs que nous défendons et les attentes de nos clients et partenaires. Si nous sommes sur la bonne voie, il nous reste du chemin à parcourir, et c'est avec humilité et ambition que nous nous y engageons.

LES OBJECTIFS RSE POUR ORCOM

- Une entreprise au service des entreprises
- Être attractif et favoriser le bien-être au travail
- Diminuer l'impact environnemental d'ORCOM
- Une entreprise engagée et influente



UNE DÉMARCHE CONCERTÉE

DIALOGUER AVEC NOS PARTIES PRENANTES

Dialoguer avec les parties prenantes consiste à établir et à pérenniser les relations avec les interlocuteurs impliqués par les décisions de l'entreprise. Cette stratégie de concertation permet à l'entreprise d'enrichir sa vision interne, de mesurer les impacts de ses choix sur ses parties prenantes et de mieux cerner leurs attentes.

Parmi les principales parties prenantes d'ORCOM : les clients, les collaborateurs et les fournisseurs, les instances de gouvernance et les représentants des salariés, les médias, les services administratifs, les collectivités territoriales, les associations, les candidats à l'embauche, les partenaires, les prestataires informatiques, les prescripteurs, ...

DÉFINIR NOS VALEURS

Quand nous interrogeons nos parties prenantes sur les valeurs qu'elles perçoivent d'ORCOM, sont citées en majorité : **Qualité de la relation, Proximité, Professionnels**. Cela reflète parfaitement l'état d'esprit de nos équipes et leur démarche de proximité, de recherche de solutions, et d'accompagnement. Cette culture d'entreprise se traduit dans nos valeurs. Elle se formalise dans une démarche qualité en place depuis plus de 20 ans et des engagements RSE en cours de mise en œuvre.

« Des valeurs qui ont su rester proches du terrain, un accompagnement personnalisé avec une proximité de relation »

T. Martignon – BPI France



NOUS AVONS AINSI DÉFINI 4 ENJEUX MAJEURS POUR NOTRE STRATÉGIE RSE.



Innovation



Qualité de vie au travail



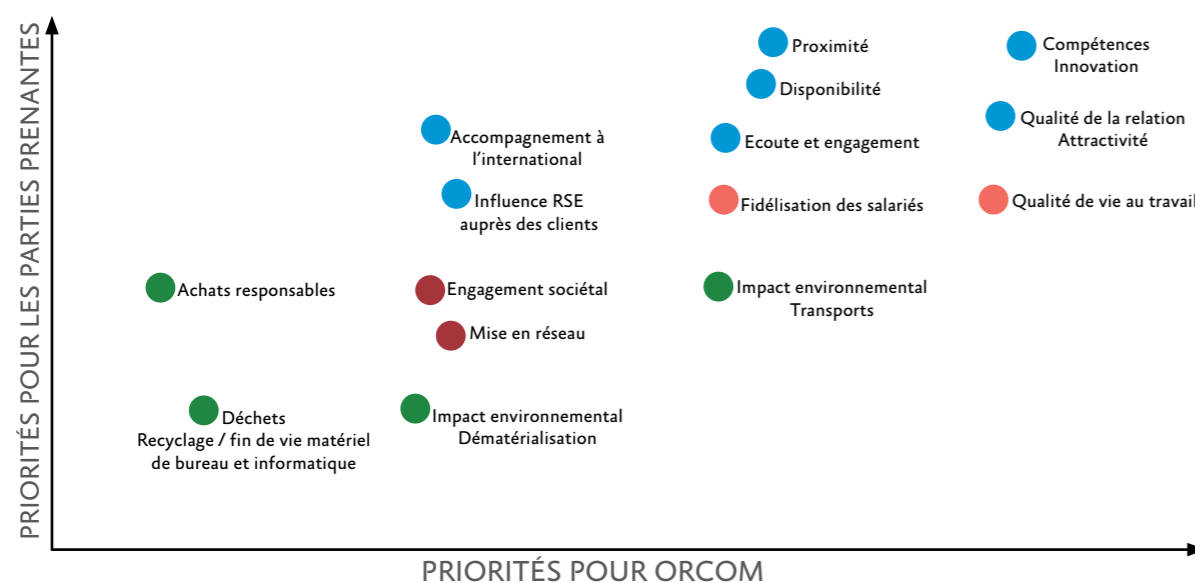
Impact environnemental



Engagement social

DÉTERMINER NOS ENJEUX RSE

Notre matrice de matérialité des enjeux RSE s'appuie sur les attentes exprimées par nos parties prenantes :





INNOVATION

Une entreprise au service des entreprises :
innover pour accompagner nos clients dans leur transformation et leur performance

AU COURS DES DERNIÈRES ANNÉES, ORCOM N'A EU DE CESSÉ D'ÉVOLUER ET D'INTÉGRER DE NOUVELLES COMPÉTENCES POUR ACCOMPAGNER SES CLIENTS DANS LEUR DÉVELOPPEMENT : QUE CE SOIT À L'INTERNATIONAL, DANS LA TRANSFORMATION DIGITALE, DANS L'ORGANISATION DE PÔLES DE COMPÉTENCES SPÉCIALISÉS.



10

“ L'INNOVATION EST CENTRALE DANS NOTRE STRATÉGIE ET SE CO-CONSTRUIT AVEC NOS PARTIES PRENANTES POUR RÉPONDRE AU MIEUX AUX BESOINS ET INTÉGRER LES ÉVOLUTIONS. ”

INNOVATION&CLIENTS

ANTICIPER LES BESOINS, SIMPLIFIER POUR GAGNER EN EFFICACITÉ

Erwan Croixmarie, dirigeant de l'entreprise Croixmarie cliente d'ORCOM témoigne :

« Je travaille avec ORCOM depuis de nombreuses années et j'ai vraiment vu une évolution des services et des missions de conseil d'ORCOM, avec un accompagnement très professionnel sur la stratégie du dirigeant. Ils sont en pointe sur l'innovation digitale : très présents sur les réseaux sociaux, sur la digitalisation des services et c'est un vrai bénéfice en termes d'efficacité ».



11

INNOVATION&COMPÉTENCES

UNE NOUVELLE FONCTION DIGITALE AU COEUR DE NOTRE ORGANISATION

En 2018, ORCOM a recruté un Chef de projet digital. Pour Valentin Doligé, associé référent sur ce domaine, « la fonction digitale est une ressource active sur tous les sujets de transformation : qu'il s'agisse de déployer un nouveau système d'information des ressources humaines - SIRH -, d'automatiser la fonction marketing ou d'optimiser le parcours client... Rompu à la conduite de projets digitaux, Laurent Moreaux est force de propositions sur les améliorations stratégiques dans le domaine digital et pilote leur réalisation. »

INNOVATION&MUTUALISATION

ALLER PLUS LOIN AVEC EURUS

ORCOM est membre de l'Alliance EURUS. Ce groupement de 50 cabinets d'expertise-comptable et d'audit en France permet notamment de développer des outils pour accompagner l'évolution professionnelle des cabinets membres et mutualise des moyens pour des projets d'innovation. EURUS est aussi un lieu pour partager les expériences au sein des ateliers et laboratoires (RH, Com, DSI, Social) et organiser la formation des équipes sur toutes les compétences déployées par les cabinets.

“ La gouvernance de l'Alliance Eururus a été pensée pour faciliter les échanges, les rencontres, la conduite de projets, et surtout, pour devenir une boîte à idées afin de se préparer consciencieusement au monde de demain... ”

Delphine Buisson
secrétaire générale
de l'Alliance Eururus



ÊTRE À L'ÉCOUTE ET EN PROXIMITÉ DE NOS CLIENTS

Depuis toujours, ORCOM intègre la qualité dans son organisation. Cette démarche continue se traduit, dans les faits, par l'obtention de la certification ISO 9001 depuis 20 ans dans de nombreuses versions : 1994, 2008, et 2015.

La démarche qualité est avant tout une démarche de progrès portée par chaque salarié et tournée vers les clients. Elle permet à l'entreprise de se développer en offrant les meilleures conditions d'intégration aux cabinets qui la rejoignent, un environnement épanouissant pour chacun de ses collaborateurs, des conditions de transversalité et de solidarité entre les sites... et surtout, les offres les mieux adaptées.

Notre politique qualité vise particulièrement les objectifs suivants :

- maîtriser et gérer les risques,
- anticiper les besoins de nos clients et faire preuve de créativité,
- gérer le développement des compétences et des ressources humaines,
- susciter des projets et une motivation professionnelle,
- gérer le déploiement de la stratégie définie par le groupe,
- maîtriser la productivité dans un souci de simplification.

La charte ORCOM :

- La fiabilité technique
- La qualité relationnelle
- Les multi-compétences
- Le dynamisme et l'implication
- La solidarité
- La confidentialité

« **ORCOM a fait le choix de confier la qualité aux experts-comptables et a mis en place une équipe de correspondants qualité. La qualité est l'affaire de tous et chaque salarié doit en être acteur.** » Corinne Rothé, Directrice de Mission.

ENQUÊTE SATISFACTION CLIENTS 2018 : QUELQUES CHIFFRES CLÉS



90 % en expertise-comptable
95 % en audit
100 % en RH (ACTIFORCES)

SATISFACTION GLOBALE

62%

de nos clients en expertise-comptable nous **RECOMMANDENT**



Les **PRESTATIONS** sont notées à :
86 % en expertise-comptable
93 % en audit
99 % en RH (ACTIFORCES)

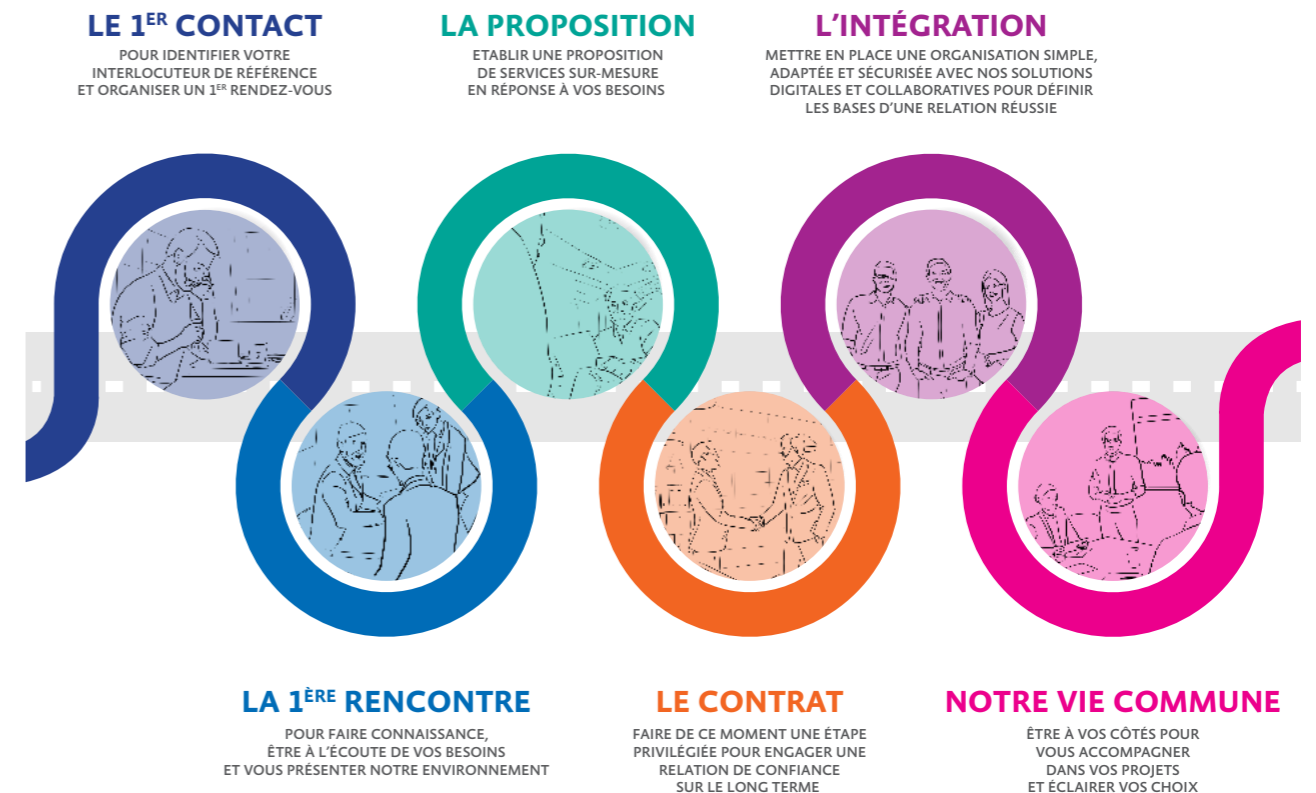
LA RELATION AVEC LE CABINET

95% pour ORCOM
pour ACTIFORCES **100%**

FORMALISER NOTRE PARCOURS CLIENT

En 2018 a été mené un projet au sein d'EURUS pour améliorer l'expérience client et l'expérience utilisateurs et ainsi prendre en compte le parcours client pour apporter une réponse adaptée à toutes ses étapes depuis le 1er contact avec ORCOM.

C'est au travers cette réflexion, qu'a été décidé de mettre en place une démarche pro-active avec une étape dite « d'intégration » qui permet au client et à son conseiller de faire un point d'échanges sur les premiers jours de collaboration, les relations avec ORCOM, les outils qui lui faciliteraient son quotidien etc...



PARTAGER LA VISION RSE DE L'ENTREPRISE AUPRÈS DES CLIENTS

Les démarches RSE sont encore émergentes dans les TPE/PME locales qui représentent une partie importante de nos clients. Notre responsabilité est de les sensibiliser aux enjeux de la RSE. Un sujet d'autant plus pressant que les donneurs d'ordres, qu'ils soient de grands groupes privés ou des collectivités, intègrent désormais des clauses liées à la RSE dans leurs cahiers des charges et imposent de nouvelles règles à leurs fournisseurs, prestataires et sous-traitants.

“ **NOUS PENSONS QUE LES ENTREPRISES DEVRONT CONCILIER RENTABILITÉ ET INTÉRÊT GÉNÉRAL, CRÉER DE LA VALEUR, ÊTRE EN MESURE DE PRÉVENIR LES RISQUES ET ÊTRE ÉTHIQUES POUR RESTER COMPÉTITIVES** ”



QUALITÉ DE VIE AU TRAVAIL

Favoriser le bien-être au travail et être attractif auprès des candidats à l'embauche :
accueillir, faire grandir, fidéliser

LE CAPITAL HUMAIN DE L'ENTREPRISE EST UNE RICHESSE.

NOS MÉTIERS ÉVOLUENT ET EXIGENT UN FORT ENGAGEMENT AUPRÈS DE NOS CLIENTS. DANS UN CONTEXTE DE PÉNURIE DES TALENTS, CHAQUE COLLABORATEUR DOIT POUVOIR S'ÉPANOUIR ET SUIVRE SON PARCOURS PROFESSIONNEL DANS L'ENTREPRISE EN ALLIANT BIEN-ÊTRE ET EFFICACITÉ.



14



QVT & RECRUTEMENT ACCUEILLIR ET ATTIRER LES TALENTS

« En plus d'une politique de recrutement dynamique et soutenue, ORCOM participe à de nombreux forums, jobs dating et événements en lien avec près de 25 écoles de 12 villes en France. Nous organisons également, dans nos locaux, des événements permettant aux jeunes en formation de mieux comprendre les métiers en cabinet d'expertise-comptable. Nous sponsorisons enfin les étudiants et leurs projets : remises de diplômes, galas, concours, conférences... »

Yannis Foucault, Responsable du recrutement

CHIFFRES CLÉS 2018

20 événements organisés avec les écoles à Paris, Orléans, Dijon, Tours et Clermont-Ferrand

En relation avec plus de **25** écoles et universités en France

Les femmes et les hommes d'ORCOM :

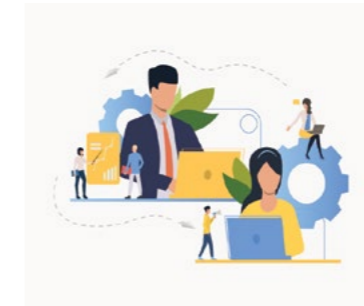
CARTOGRAPHIE 2018

835 salariés et associés



62 % de femmes

38 % d'hommes



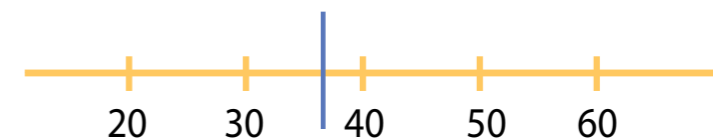
40 %
d'encadrement

6 % de l'effectif est
à temps partiel



48 alternants en 2018
(soit 6 % de l'effectif salarié)

36 ans âge moyen



FIDÉLISER ET FAIRE GRANDIR

ORCOM est particulièrement attentif à la formation et au développement des compétences. Destiné aux jeunes qui s'orientent vers le Diplôme d'Expertise-Comptable, notre « carnet de route » les accompagne sur les chemins de la réussite. Il donne d'excellents résultats en termes d'intégration et de prise de responsabilités. Les jeunes associés suivent le cursus de formation « Créateurs d'avenir d'EURUS » certifié par EM Lyon Business School. Parallèlement, ORCOM accueille et forme des profils en reconversion professionnelle. Ces salariés aux parcours parfois atypiques viennent renforcer la diversité, la créativité et la force des équipes.

HISTOIRE D'UNE INTÉGRATION RÉUSSIE

NICOLAS BAVANT

Expert-comptable, associé à Tours



« C'est mon maître de stage qui m'a encouragé à devenir associé. Encore aujourd'hui, il m'aide à progresser dans mes nouvelles fonctions ».

Parcours :

2019 Associé à Tours
2017 Directeur de mission à Tours
2017 Diplôme d'expertise comptable
2015 Responsable de mission
2012 CDI à Orléans
2010 Alternant en contrat de professionnalisation chez ORCOM Orléans

HISTOIRE D'UNE RECONVERSION RÉUSSIE

DOROTHÉE MELLET

Gestionnaire de paie à Orléans



« ORCOM a été présent à chaque étape de ma démarche de reconversion professionnelle : de la découverte du métier, au suivi de la formation, à la proposition d'embauche en CDI, ce qui a facilité mon intégration et a sécurisé le démarrage de mon nouveau parcours. »

Parcours :

2018 CDI à Orléans
2018 Obtention du titre professionnel gestionnaire de paie
2018 Formation à l'AFPA et stage chez ORCOM au service Paie à Orléans
2017 Stage d'observation chez ORCOM aux services RH et Paie à Orléans
2016/2017 Assistante commerciale, recherche d'emploi, préparation reconversion avec Pôle emploi
2000/2016 Deviseur en imprimerie – Licenciement économique

INDICATEURS FORMATION 2018

140 sessions formation/an

1700 stagiaires/an

550 bénéficiaires en 2018

2,1 j de formation/pers 2018

LA FORMATION DES EXPERTS COMPTABLES

38 Experts Comptables Stagiaires en formation

23 diplômés d'expertise-comptable depuis 2009 et la mise en place du carnet de route « conduire les ECS vers le diplôme »

5 diplômés d'expertise-comptable en 2018

UNE DÉMARCHE COLLABORATIVE

Enquête interne :

Résultats baromètre (indicateurs) taux de satisfaction global : **83,6%**

Extraits résultats :

- C'est avec plaisir que je me rends au travail : **86,6%**
- Je peux compter sur l'aide de collègues et d'autres membres du personnel : **93,1%**
- J'estime que mon cabinet est performant et innovant : **88,4%**

(baromètre 2018 – 290 répondants sur 299)

ENQUÊTE COLLABORATEURS :
UNE DÉMARCHE DE PROGRÈS
COLLABORATIVE

Tous les collaborateurs d'ORCOM ont été sollicités pour répondre à une enquête interne « Votre entreprise a besoin de votre vision pour s'améliorer ». « Nous avons délibérément choisi la fin de la saison fiscale pour lancer cette étude » explique Nathalie Gontier, responsable des ressources humaines chez ORCOM. L'idée d'initier cette démarche a germé dans les ateliers de travail du labo RH de notre alliance Eurus qui rassemble tous les responsables et directeurs RH des cabinets de l'alliance. ORCOM a obtenu l'un des taux de participation les plus élevés du groupement, avec 62 % de retours, témoignant de l'attachement des salariés à l'entreprise et de leur intérêt aux sujets abordés. Si 86 % des collaborateurs viennent travailler avec plaisir et que 83 % affirment leur satisfaction au travail, les tendances exprimées sur la conciliation vie professionnelle/ vie personnelle notamment ont été entendues par la direction qui a proposé des actions concrètes dès décembre 2018 sur l'assouplissement des horaires de travail, le télétravail, les prises de congés ou encore l'intéressement... ».





IMPACT ENVIRONNEMENTAL

Diminuer l'impact environnemental d'ORCOM : mesurer, réduire, améliorer

NOUS AVONS TOUS PRIS CONSCIENCE DES DÉFIS ENVIRONNEMENTAUX AUXQUELS CHACUN DOIT FAIRE FACE, ENTREPRISES, COLLECTIVITÉS, INSTITUTIONS, ASSOCIATIONS, COLLABORATEURS, CONSOMMATEURS, PARENTS...

“ À SON ÉCHELLE, ORCOM SOUHAITE PROGRESSER DANS SES PRATIQUES POUR LIMITER SON IMPACT ENVIRONNEMENTAL ET CONTRIBUER, AU MÊME TITRE QUE SES PARTIES PRENANTES, AUX GRANDS DÉFIS QUI L'ATTENDENT. ”

IMPACT ENVIRONNEMENTAL & DIGITALISATION DÉVELOPPER LES OUTILS NUMÉRIQUES



Fortement impliqué dans la préservation de l'environnement, ORCOM a mis en place de nombreux services de manière à optimiser les déplacements de ses collaborateurs :

- la Gestion Électronique des Documents (GED)
- la dématérialisation des dossiers de travail avec le logiciel REVISAUDIT
- le portail client / Les services en ligne
- les réunions à distance (Webex)

Pour nos clients, cela se traduit par de nouvelles offres de services et des solutions logicielles innovantes : partage de l'information, de documents, acquisition et restitution de données, pendant que nos services en ligne montent en puissance, que ce soit pour le partage d'informations comptables ou pour le pilotage de l'activité des entreprises avec le logiciel en ligne « Evoliz ».

IMPACT ENVIRONNEMENTAL & INDICATEURS

MESURER NOTRE IMPACT ENVIRONNEMENTAL POUR ENCOURAGER LES ACTIONS DE PROGRÈS

La dématérialisation déjà engagée va dans le sens de la réduction de notre consommation de papier.

En 2017 :

Environ **8,3 millions** de copies

En 2018 :

Environ **6,5 millions** de copies

IMPACT ENVIRONNEMENTAL & DÉPLACEMENTS

RÉDUIRE L'IMPACT ENVIRONNEMENTAL LIÉ AUX TRANSPORTS

PRIVILÉGIER LE TRAIN, PUIS LE COVOITURAGE AVEC DES VÉHICULES DE LOCATION

Nous demandons à nos collaborateurs de privilégier le train pour leurs déplacements professionnels. Quand la voiture est nécessaire, nous avons fait le choix de la location, pour offrir les conditions d'une meilleure sécurité avec des véhicules très récents, plus économes et plus confortables.

Budget 2018 billets train : **111 190 euros**

341 salariés du groupe ont un abonnement transports en commun pour leurs déplacements domicile-travail en 2018 – soit **40.8 %**

PRIVILÉGIER LES RÉUNIONS TÉLÉPHONIQUES OU VISIO

Nos sites sont équipés de salles de visio conférences utilisées pour des réunions internes ou avec certains clients à distance.

2017 : **307** workflows WebEx

2018 : **394** workflows WebEx

IMPACT ENVIRONNEMENTAL & FONCTIONNEMENT

AMÉLIORER NOS MODES DE FONCTIONNEMENT POUR LIMITER L'IMPACT ENVIRONNEMENTAL DE LA SOCIÉTÉ

Rédaction d'une charte éco-responsable

Elle formalisera l'engagement des collaborateurs sur 4 thèmes : « économiser l'énergie », « se déplacer responsable », « réduire les déchets » et « consommer responsable ». Un groupe de salariés sera chargé d'en établir les règles du jeu et de les diffuser auprès de leurs collègues dans le courant de l'année 2019.

Mise en place du réseau des correspondants environnement

Il aura pour missions d'animer un événement annuel sur la thématique, de s'assurer du respect de la charte éco-responsable, et de proposer des actions pour améliorer l'impact environnemental d'ORCOM.

Acheter éco-responsable

Les cahiers des charges : achats administratifs, informatiques, entretien et propreté des locaux, ... seront progressivement revus pour associer développement durable et réduction des coûts.





ENGAGEMENT SOCIÉTAL

Une entreprise engagée et influente : s'engager, rayonner, contribuer

L'ANCRAGE TERRITORIAL D'ORCOM A TOUJOURS ÉTÉ PORTÉ PAR DES ASSOCIÉS ET DES COLLABORATEURS FORTEMENT IMPLIQUÉS ET ENGAGÉS DANS LES ASSOCIATIONS ET CLUBS LOCAUX. DANS LE PROLONGEMENT DE CETTE IMPLICATION, LA FONDATION D'ENTREPRISE ORCOM A ÉTÉ CRÉÉE DÈS 2016 POUR SOUTENIR DES JEUNES AYANT DES DÉFIS SPORTIFS, DES PROJETS PROFESSIONNELS, CULTURELS OU SCIENTIFIQUES.

IL S'AGIT AUJOURD'HUI DE MIEUX VALORISER CET ENGAGEMENT, PARTOUT OÙ ORCOM EST PRÉSENT AFIN DE PORTER SA VISION DE L'ENTREPRISE RESPONSABLE AUPRÈS DE SES PARTIES PRENANTES.



20

ENGAGEMENT SOCIÉTAL & RAYONNEMENT DÉPLOYER L'INFLUENCE RSE

PILOTER LA DÉMARCHE EN INTERNE

Au sein d'ORCOM, il est important que tous les sites appliquent la démarche RSE au même rythme. Le pilotage de la RSE est confié à Estelle Collet.

« Nous avons fait un diagnostic de nos pratiques et identifié à la fois les actions contributives à la RSE déjà en place, et les actions que nous devrions initier ou améliorer pour atteindre nos objectifs et répondre à nos enjeux. Il est important d'avoir des relais dans les sites car cette démarche ne peut pas se concentrer sur le siège d'ORCOM à Orléans. »



LA RSE EST UNE DÉMARCHE DE PROGRÈS QUI NÉCESSITE PERSÉVÉRANCE ET EMPATHIE AVEC NOS PARTIES PRENANTES !



SENSIBILISER À L'EXTERNE

Partager les expériences et sensibiliser aux enjeux et aux bénéfices de la RSE seront naturellement au cœur de la communication et des échanges avec nos clients. Comme peut en témoigner Samuel Tregret, directeur de la Société Actimesure à Tours.

« Nous avons intégré la RSE à la stratégie de l'entreprise et beaucoup travaillé sur l'axe social pour renforcer notre attractivité, la qualité de vie au travail, le bien-être. Nous partageons cette stratégie avec les salariés et avons mis en place des comités de travail thématiques (sport, le bien-être au travail). Ce mode de management nous permet de gagner en performance et d'avoir une croissance sereine. Pour nous, ORCOM est un réel partenaire qui s'intéresse à notre stratégie, nous questionne, nous challenge. Nos interlocuteurs ont des valeurs humaines et une grande exigence professionnelle en même temps. On travaille en proximité, ils sont chez nous tous les mois. On se rencontre aussi dans différents clubs d'entreprises et associations à Tours, des moments de convivialité qui renforcent notre relation de confiance... »



ENGAGEMENT SOCIÉTAL & IMPLICATIONS

MULTIPLIER LES ENGAGEMENTS TERRITORIAUX

L'engagement territorial est une valeur forte d'ORCOM qui se traduit par la participation des associés, managers ou collaborateurs à de nombreux clubs ou associations locales et des implications sous forme de mandat, de soutien financier ou d'apport de compétences.

Yann Dunaigre - ORCOM Montargis
« Nous sommes très présents et apportons un soutien actif dans nos territoires : chambre

des métiers, chambre de commerce, établissements bancaires, associations professionnelles ou clubs services, CJD, Union commerciale, ... Pour être en cohérence avec l'engagement de la Fondation ORCOM vis-à-vis des jeunes, nous sommes sensibles aux projets pour lesquels nous sommes sollicités en faveur de la jeunesse. Nous avons ainsi aidé deux jeunes à participer au 4L Trophy ».



21

NOS IMPLICATIONS DANS LES ASSOCIATIONS

Nos collaborateurs et nos associés sont impliqués auprès de :

51 associations dans les domaines sociaux, culturels, sportifs, humanitaires, économiques, solidaires...

LA FONDATION D'ENTREPRISE ORCOM POUR LA JEUNESSE

Créée en 2016, la Fondation d'entreprise ORCOM soutient les projets et initiatives d'intérêt général en faveur de la jeunesse, dans les domaines économiques, sportifs, artistiques, culturels, scientifiques, sociaux ou environnementaux. La Fondation d'entreprise reçoit une centaine de projets par an et dispose d'un budget de 150 000 euros.

2 projets soutenus
en 2017

Orléans Concours International
Jeune Chambre Economique

5 projets soutenus
en 2018

Orléans Concours International
Jeune Chambre Economique
EPA
Mi-Pieds Mi-Mains
Abbaye de Fontevraud

Parmi les principaux projets soutenus :

Le Concours international de piano d'Orléans : la Fondation d'entreprise ORCOM a parrainé Maroussia Gentet, lauréate du 1^{er} prix en 2018, pour lui permettre d'organiser sa tournée et d'enregistrer son disque. Pianiste française issue des Conservatoires Supérieurs de Lyon, de Paris et de l'École Normale de Musique de Paris, Maroussia remporte le 13^{ème} Concours International de Piano d'Orléans

La Jeune Chambre Économique Française (JCEF) œuvre pour mettre en capacité des jeunes porteurs d'initiatives d'intérêt général afin de les transformer en leaders citoyens que ce soit via leurs actions citoyennes ou dans la transposition de leurs apprentissages bénévoles dans de futures responsabilités (économiques, politiques, associatives, etc.).

Le projet « Mi-Pieds Mi-Mains ». Pablo DUBET et Guillaume BESSAC ont 25 ans. Ils rêvent de parcourir le monde en vélo en passant par Tokyo, San Francisco, Québec, Bogota ou encore Brasilia... La maladie de Pablo, atteint d'arthrose précoce au genou, loin de les décourager, les pousse à se réinventer un moyen de locomotion adapté : un tandem où Guillaume à l'arrière pédale avec les pieds tandis que Pablo pédale avec les mains... L'aventure « Mi-Pieds Mi-Mains » peut commencer.

L'association EPA Centre (Entreprendre pour apprendre) mène des actions au profit des jeunes, jusqu'au collège, pour développer leur esprit d'entreprendre et encourager leurs compétences entrepreneuriales. L'association permet aux dirigeants et aux collaborateurs des entreprises partenaires de mettre leurs expertises, leurs compétences et leur temps au service du projet des jeunes. Chacun développe ainsi son esprit d'entreprendre, forme les compétences et révèle les talents.

Chaque fin d'année depuis 2017, l'Abbaye Royale de Fontevraud crée un événement culturel original où 8 artistes prennent possession des lieux pour concevoir un parcours de visite inédit. La Fondation d'entreprise ORCOM soutient cette aventure collective qui jongle avec les expositions, conférences, création sonores et autres créativité... pour le bonheur des visiteurs, grands ou petits, qui tous repartent avec l'album « pièces montées » de l'illustrateur jeunesse Aurélien DEBAT.



Le Concours international de piano d'Orléans



L'Abbaye Royale de Fontevraud

L'association Entreprendre pour Apprendre



ENGAGEMENT SOCIÉTAL & JEUNES ENTREPRENEURS

AIDER LES JEUNES ENTREPRENEURS À SE DÉVELOPPER

Partenariat **Station F**

ORCOM est l'un des trois partenaires référencés pour l'expertise-comptable et le conseil de STATION F, le plus grand campus de start-up au monde, projet initié par Xavier Niel.



Partenaire du **lab'O à Orléans** et de **Mame à Tours**

Ces espaces accueillent des startups du numérique dans le cadre de la French Tech Valley. ORCOM anime des ateliers qui permettent aux entrepreneurs de se professionnaliser dans le domaine de la gestion et du développement de leur entreprise.



24



25

“ ÊTRE UN ACTEUR SUR LES TERRITOIRES AU BÉNÉFICE DE L'EMPLOI ET DE L'ENGAGEMENT ASSOCIATIF DES JEUNES ”



ORCOM et **les startup weekend**

Depuis plusieurs années, ORCOM s'implique dans les startup weekend organisés dans différentes villes de France. Partenaire et mentor, ORCOM développe son engagement auprès des créateurs d'entreprise pour accompagner des projets innovants et intensifie sa démarche auprès des jeunes entreprises en construisant des partenariats avec des incubateurs.

4 startup weekend en 2018

ORCOM partenaire du **village by CA**

Ce projet initié par les caisses régionales du Crédit Agricole permet de déployer un vaste réseau national et international de start-up et de grandes entreprises.

LE VILLAGE
by CA





PERSPECTIVES

NOUS AVONS DÉFINI
3 OBJECTIFS POUR 2019

1 STRUCTURATION DE L'ÉQUIPE RSE

2 DÉPLOIEMENT DE LA POLITIQUE RSE

3 VALIDATION DES INDICATEURS RSE
EN FONCTION DES OBJECTIFS

