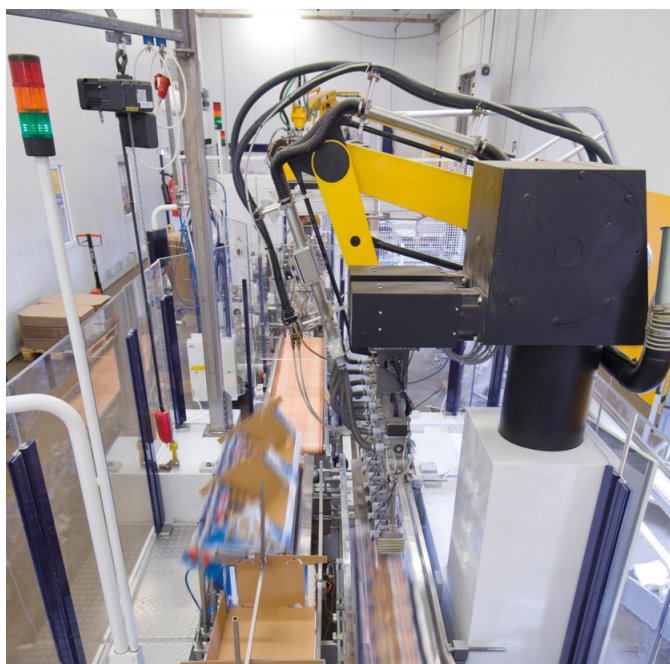


2024

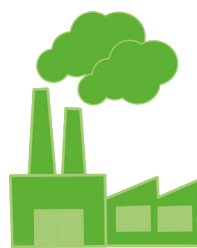
# Mag'area

CENTRE - VAL DE LOIRE

N° 7



# 2023 à l'AREA



**192** adhérents

dont **136** industriels



**12 840** salariés



**6.84** milliards d'euros de CA



# AU MENU

## 4 **L'édito des co-Présidents**

## 5 **L'AREA Centre - Val de Loire en 2023**

Organisations et instances

Les adhérents industriels

Les membres associés

Les partenaires

La parole aux adhérents

Les faits marquants de l'année

Les chiffres 2023

## 15 **Les incontournables**

La soirée de Gala

Le Catalogue des Formations

## 16 **Nos domaines d'actions**

Feuille de route 2024

Axe : QHSE - RSE

Axe : Performance Industrielle

Axe : RH

Axe : Commercial

Axe : Attractivité

Web Experts & Web AREA

## 31 **Nos réseaux**



Chères entreprises agroalimentaires du Centre - Val de Loire

C'est avec un immense plaisir que nous nous adressons à vous au nom de l'AREA Centre - Val de Loire pour vous présenter notre vision, nos actions et notre engagement pour le dynamisme de notre secteur.

Depuis notre création, notre association s'est engagée avec passion et détermination à **soutenir, promouvoir et dynamiser l'industrie**

**agroalimentaire au cœur de notre région.**

Nous croyons fermement que notre force réside dans notre diversité. Que vous soyez une grande entreprise agroalimentaire établie depuis des décennies ou une start-up audacieuse en quête de son premier succès, chaque voix, chaque idée, chaque initiative compte. C'est en valorisant cette diversité et en encourageant l'échange et la collaboration que nous pourrions surmonter les défis qui se dressent devant nous.

Nous sommes conscients que le succès de notre secteur repose également sur notre capacité à anticiper et à nous adapter aux changements. C'est pourquoi nous nous engageons à vous fournir les **ressources et les outils nécessaires pour relever ces défis avec succès**. Que ce soit à travers des **formations**, des **événements de réseautage**, ou des **programmes d'accompagnement**, notre objectif est de vous donner les moyens de prospérer dans un environnement en constante évolution mais c'est également **vous représenter** auprès des acteurs économiques et politiques de la Région.

Mais au-delà de ces initiatives concrètes, ce qui fait la véritable force de notre association, c'est avant tout **l'écoute et le dynamisme de notre équipe**. Nous sommes profondément convaincus que notre succès repose sur notre capacité à comprendre vos besoins, à anticiper vos défis et à vous accompagner efficacement dans la réalisation de vos objectifs.

C'est également pour nous l'occasion de vous annoncer la réorganisation de l'équipe de l'AREA. En effet, Blandine HAMEL a pris le poste de Déléguée Générale depuis le mois d'octobre 2023. Philippe VILLEVALOIS, quant à lui, l'accompagne dans sa prise de fonction tout en portant les actions liées à la RSE – Décarbonation – Gestion de l'eau – Biodiversité ainsi que l'animation du réseau des Partenaires de l'AREA.

Notre équipe est à votre disposition pour vous soutenir, vous conseiller et vous guider à chaque étape de votre développement. Notre expertise sectorielle et notre engagement envers votre réussite sont les moteurs qui nous animent au quotidien.

**Ensemble, chères entreprises agroalimentaires du Centre - Val de Loire, cultivons un avenir prometteur pour notre secteur, un avenir où l'innovation est la norme, où la collaboration est la clé du succès, et où nos produits sont reconnus pour leur qualité et leur excellence !**

Nous sommes impatients de poursuivre cette belle aventure à vos côtés.

Bien à vous,

Thierry DUBOIS et Paul-Olivier CLAUDEPIERRE  
Co-Présidents AREA Centre - Val de Loire



# L'AREA Centre - Val de Loire,

rassemble tous les acteurs de la filière agroalimentaire régionale

## NOS AMBITIONS

Créée en 2008 à l'initiative d'entreprises pionnières et forte fin 2023 de 192 adhérents dont 136 industriels, l'AREA a pour ambitions principales :

- ▶ D'accompagner toutes les entreprises alimentaires (TPE, PME, ETI...) dans leur développement.
- ▶ De fédérer et de représenter les entreprises alimentaires de la région Centre - Val de Loire.
- ▶ De contribuer au développement des filières et du territoire.

## NOTRE STRATÉGIE

L'association poursuit plusieurs objectifs au sein de sa stratégie :

- ▶ Défendre les intérêts économiques, industriels, sociaux et commerciaux des entreprises alimentaires de la Région Centre - Val de Loire.
- ▶ Resserrer et développer les liens de bonne confraternité qui doivent unir les membres d'une même famille professionnelle.
- ▶ Représenter l'industrie alimentaire auprès des Pouvoirs Publics et des Administrations et au sein des instances régionales et nationales les plus diverses.
- ▶ Encourager, entreprendre et coordonner toutes actions intéressant le développement du secteur en Région.
- ▶ Assurer la liaison avec les organisations représentatives des parties prenantes qui forment son environnement : industrie au sens large, agriculture, distribution, organisations de consommateurs, etc.
- ▶ Promouvoir l'image de la profession dans l'opinion publique régionale.

## NOS AXES OPÉRATIONNELS

Notre action se déploie selon 6 axes opérationnels :

- ▶ **QHSE - RSE** : accompagner les entreprises dans leur recherche de qualité et dans l'anticipation des changements de société.
- ▶ **Performance Industrielle** : accompagner les entreprises dans leur recherche d'une meilleure performance globale et favoriser l'innovation sous toutes ses formes.
- ▶ **RH** : accompagner les entreprises dans l'anticipation des changements sociaux et participer au développement des compétences.
- ▶ **Commercial** : favoriser le développement commercial et l'export des entreprises.
- ▶ **Attractivité** : accroître l'attractivité du secteur et développer l'emploi.
- ▶ **Représentation** : échanger sur l'agroalimentaire auprès des acteurs économiques et politiques régionaux et créer du lien entre les entreprises.

# ORGANISATIONS ET INSTANCES

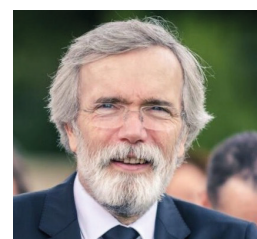
## LE BUREAU



Le Co-Président :  
**Thierry DUBOIS**  
Directeur  
**MAISON ALLAIRE - 45**



Le Co-Président :  
**Paul-Olivier CLAUDEPIERRE**  
Co-dirigeant  
**MARTIN-POURET - 45**



Le Vice-Président :  
**Éric RAMBOUR**  
Ambassadeur pour la région Centre - Val  
de Loire de l'Association Vrac  
**BERRY GRAINES - 18**



Le Trésorier :  
**Robert BAUDIN**  
Directeur  
**ANTARTIC - 45**



Le Trésorier adjoint :  
**Grégory BLIN**  
Directeur des Opérations Europe  
**MOY PARK BEEF ORLEANS - 45**



Le Secrétaire :  
**Guillaume FRELAT**  
Manager Food Science Center France  
**MÉRIEUX NUTRISCIENCES - 45**



Le Secrétaire adjoint :  
**Jean-François LEFEBVRE**  
Directeur  
**AFFINITY PETCARE - 41**

## LES MEMBRES DU CONSEIL D'ADMINISTRATION



**Vincent BAGES**  
Directeur Général  
**LAITIÉRIES H.TRIBALLAT - 18**



**Olivier BRIOT**  
Directeur  
**CARGILL FOODS France - 45**



**Amélie CAVELIER**  
Responsable des Opérations Europe  
**SOMYCEL - 37**

**Laurent GUGLIELMI**  
Gérant  
**SAS CHB - 28**



**Sana HAMMAMI**  
Directrice Générale  
**REITZEL BRIAND - 41**



**Catherine HOUVION**  
Directrice Déléguée  
**ALEX OLIVIER - 45**



**Erika LE NOAN**  
Présidente  
**DAMMANN FRÈRES - 28**



**Tiphaine LHUILLIER-NOIRÉ**  
Directrice  
**LES PÂTISSIERS DE TOURAINE - 37**



## L'ÉQUIPE D'ANIMATION



François MORISSET  
Chargé de Mission  
Formation & Attractivité



Béatrice ROBERT  
Chargée de Mission  
et Formatrice  
Qualité, Sécurité & RSE



Maiwenn ROUAULT  
Apprentie en Gestion  
de la PME



Blandine HAMEL  
Déléguée Générale



Philippe VILLEVALOIS  
Conseiller Projets

Partage  
Echanges  
Implication  
Coopération  
Synergie  
Collectif  
Solidarité  
Représentativité  
Confiance

Qualité  
Santé  
RSE  
Ressources  
Environnement  
Sécurité  
Nourriture  
alimentaire  
Responsabilité

Modernité  
Conditions  
Attractivité  
Robot  
Sécurité  
Technologie  
Innovation  
travail

Humanité  
Bien-être  
Social  
Nourrir  
Compétences  
Handicap  
Convivialité  
Projet

# NOS ADHÉRENTS

## Les adhérents industriels 2023







## Les membres associés



## Les partenaires privilégiés



AG2R LA MONDIALE



ALTERNATIVE



GAZ RESEAU  
DISTRIBUTION FRANCE



Expertise Comptable Audit & Conseil



## Les partenaires



Laboratoire Centre



PREVOYANCE • MUTUELLE • EPARGNE



# La parole aux adhérents



TPSCOPSA est présente depuis près de 40 ans dans le Loiret, spécialisée en conditionnement à façon, primaire et secondaire. TPC SCOP SA poursuit son développement en s'appuyant sur des piliers RSE solides et différenciants : Entreprise adaptée, société coopérative de production, certifiée ISO 22716 et 9001, Ecocert AB, ECOVADIS Silver (Note 54), distinguée en 2022 par un prix PME ENTERPRIZE GENERALI, avec une belle reconnaissance des plus grands acteurs du Luxe, de l'Agroalimentaire et de l'industrie.

Avec ses 240 collaborateurs (dont 70% en situation de handicap), TPC SCOP SA a démarré en 2015 une activité de transformation agro-alimentaire sur son site d'Amilly, sous sa marque propre : BIOGOOD et propose des purées de fruits BIO, 100% à base de fruits majoritairement frais, français, BIO, issus d'écartés de tri. Ses produits sont vendus principalement aux grossistes de la restauration collective. Nous produisons également nos recettes en marque blanche.

« Adhérer à l'AREA est pour TPC une évidence afin de bénéficier des conseils, appuis, formations et événements de l'organisation grâce à sa veille permanente, ses nombreuses animations et propositions : les opportunités d'échanges avec d'autres entreprises du secteur conduisent à des collaborations bénéfiques ».

*Sylvie HENON - Responsable Développement Commercial*



Le site Foodiz Fresh (ex Marco Polo Foods), leader industriel sur son marché et première unité de production de sushis en France, est implanté au Controis-en-Sologne depuis plus de 20 ans. Véritable acteur économique local, Foodiz Fresh s'est vu rebaptisé en juin 2023, dans la continuité du développement du Groupe Foodiz, propriétaire de l'usine.

En effet, FOODIZ porte une mission forte : créer, fabriquer et distribuer des solutions repas ultra-fraîches et innovantes, accessibles à tous. Dans cette optique, le Groupe Foodiz continue d'investir dans son usine Foodiz Fresh et planifie une rénovation en profondeur du site. Un vaste programme de rénovation de plusieurs millions d'euros débutera en 2024 et s'étendra sur près de 2 ans afin de permettre la continuité de l'activité.

Les travaux concernent la charpente, les murs, sols, canalisations, portes et flux (froid, électricité...) des ateliers ainsi que la réfection des locaux sociaux, afin d'améliorer les conditions de travail, sanitaires et opérationnelles.

« L'AREA nous est d'une aide précieuse dans le cadre de l'évolution de Foodiz Fresh. En effet, en étant membre adhérent de l'AREA, nous restons toujours au fait des actualités de notre secteur, les dernières évolutions réglementaires et faisons monter en compétences nos équipes grâce aux formations proposées. D'autre part, l'AREA nous permet de créer des relations avec d'autres acteurs du tissu économique local, ce qui est un véritable appui lors d'audits croisés ou bien via les questions d'entraide par exemple ».

*Dominique TRICOTE - Directeur de site*



ALLIANCE GYMA-COMEXO : DES CRÉATEURS DE SAUCES FROIDES AVEC TOUJOURS UN GOÛT D'AVANCE !

L'Alliance GYMA-COMEXO conçoit, produit et distribue des sauces émulsionnées (mayonnaise, sauce cocktail, sauce salade...), déphasées (vinaigrettes...) et cuites (ketchup, sauce barbecue, aigre douce...) adaptées aux besoins des professionnels de la restauration, de l'industrie et du retail.

Nos équipes, sur nos 3 sites de production (Château-Renard dans le Loiret, Sorgues dans le Vaucluse et Kamp-Lintfort en Allemagne), vont au-devant des attentes, besoins et exigences de nos clients pour mieux les satisfaire par notre créativité, notre réactivité et notre adaptabilité.

L'Alliance GYMA-COMEXO c'est plus de 300 professionnels passionnés, qui développent, industrialisent et commercialisent nos sauces froides à travers l'Europe, nous permettant ainsi d'être aujourd'hui une référence sur le marché européen.

« Dans le cadre de notre développement industriel, l'AREA est à l'écoute de nos besoins et met tout en œuvre pour y répondre. L'AREA a été d'une aide précieuse dans la montée en compétences de certains de nos salariés en mettant en place une formation « Conducteur de ligne » sur mesure. Cela a permis de consolider les connaissances déjà acquises et d'apporter une meilleure cohésion d'équipe dans le but de répondre aux évolutions futures de l'outil industriel ».

*Marie-Gabrielle ROTH- Directrice d'usine*

# LES FAITS MARQUANTS 2023

## DICTIA : Diagnostic des Compétences Territoriales pour l'Industrie Agroalimentaire

Restitution de l'étude DICTIA.  
L'AREA, accompagnée de 7 autres  
ARIA/AREA de France a répondu  
à un AMI afin de mener une étude  
GPEC ayant pour objectif d'identifier  
les besoins en compétences des  
entreprises à moyen terme et ainsi  
adapter l'offre de formation.



## 8<sup>ème</sup> FORUM Régional de l'Alimentaire

Prêt de 140 participants sur la journée,  
5 ateliers et 17 stands.

Une table ronde sur le thème « Eau  
& Industrie Agroalimentaire : état des  
lieux, enjeux d'adaptation et stratégies  
innovantes ».

Une conférence sur le thème : « Recette  
pour des projets Grandi'Oses ! ».



## Les 15 ans de l'AREA !

Cette année marque les 15 ans de  
l'Association !



Mars

Juin

Juin

Mai

Juin

Juin

## Co-Présidence à l'AREA

Une nouvelle gouvernance votée  
lors de l'Assemblée Générale.

Paul-Olivier CLAUDEPIERRE  
nommé Co-Président aux côtés  
de Thierry DUBOIS.



## 2<sup>ème</sup> édition des Journées Natio- nales de l'Agriculture à Orléans

Du 16 au 18 juin, à l'initiative de l'Open  
Agrifood, l'AREA a tenu un showroom  
agroalimentaire afin de faire découvrir  
les produits fabriqués en région Centre  
- Val de Loire et mettre en avant nos  
adhérents.

14 entreprises ont accepté de nous  
fournir des produits à mettre en  
démonstration, en dégustation et à  
offrir.



## Forum des Mini Entreprises

Nous étions présents au Forum  
des Mini Entreprises à la Halle  
aux Grains de Blois, organisé par  
Entreprendre pour Apprendre  
Centre-Val de Loire !

Au programme de cette journée,  
des exposants professionnels et  
des jeunes présentant leur projet  
d'entreprise !





## Rencontre Commerciale Système U

Le 12 octobre, l'AREA en partenariat avec © du Centre et Bio Centre, a organisé une rencontre commerciale à Orléans avec l'enseigne Système U. Prêt de 30 entreprises agroalimentaires présentes.



## Nuit de l'orientation

6300 visiteurs pour la 5ème édition de la Nuit de l'Orientation. L'AREA avait un stand pour promouvoir les métiers de l'agroalimentaire avec la participation de Prova et Alex Olivier.



Octobre

Décembre

Novembre

Novembre

NOUVEAU

## 3ème édition de la Semaine Nationale de l'Emploi Agroalimentaire

Les difficultés de recrutement en agro sont récurrentes pour beaucoup d'entreprises et au-delà de notre région. C'est pourquoi avec les ARIAs de France et en partenariat avec Pôle Emploi, l'APECITA, l'APEC et Ocapiat, nous avons organisé la 3ème édition de la SEMAINE NATIONALE DE L'EMPLOI AGRO du 6 au 10 novembre.

[www.lagrorecrute.fr](http://www.lagrorecrute.fr)

A l'occasion de la Semaine Nationale de l'Emploi Agroalimentaire qui s'est tenue du 6 au 10 novembre, le Réseau des ARIAs de France lance le 1er site national dédié à l'emploi agroalimentaire !

# L'AGRO RECRUTE.FR



# BILAN 2023

NEW

NOUVEAUX ADHÉRENTS

18

## ACTIONS

- 4 Clubs
- 4 WebExpert
- 63 Entraide Adhérents
- 32 Etiquettes contrôlées (ValidEtik)



CV

+30

OFFRES D'EMPLOI

+35

## FORMATIONS

- 15 Inter
- 3 Qualifiantes
- 18 Intra
- 2 Sous-traitance



COLLÉGIENS / LYCÉENS / ÉTUDIANTS  
RENCONTRÉS

850

## RENCONTRES

- 35 Rendez-vous entreprises
- +840 Personnes présentes à nos événements
- +290 Entreprises Agroalimentaires
- DONT 140 TPE / PME



# LES INCONTOURNABLES DE 2024

## Soirée de Gala

NOUVEAU



L'AREA a le plaisir de vous informer que le Forum Régional de l'Alimentaire évolue cette année pour devenir la Soirée de Gala des Entreprises Agroalimentaires du Centre - Val de Loire !

Hâte de vous retrouver lors de la Soirée de Gala, placée sous le signe de la convivialité et du partage.

Réservez dès à présent votre  
**28 mai 2024 !**

\*Soirée gratuites pour les entreprises agroalimentaires adhérentes à l'AREA.

## Catalogue de formations



En 2024, l'AREA vous propose un catalogue mixte en présentiel et distanciel.

Un panel de formations vous est proposé avec des thèmes variés tels que : la performance industrielle, le commercial ou encore le Management de la Qualité et sécurité alimentaire.

**Toutes nos formations peuvent être déclinées en intra dans votre entreprise !**



Nous mettons à disposition une version numérique de notre catalogue de formations en présentiel et distanciel à destination des dirigeants et des salariés des Entreprises Alimentaires.



# FEUILLE DE ROUTE 2024

Club Qualité et Sécurité

Veille Réglementaire

Veille Innovation

€ Groupe Régional d'Auditeurs Croisés (GRAC)

€ Valid'Etik

€ **Accompagnement QHSE**

€ Parcours Transition Biodiversité

€ **Parcours Transition RSE & Décarbonation**

€ Diagnostic RSE

€ Formations

Webinaires

Entraides

## QHSE - RSE



## Performance industrielle

**Club Amélioration Continue**

**Club Eau**

Task Force Énergie

Veille innovation

€ Formations

Webinaires

Entraides



Club RH

**Veille Sociale**

**Catalogue des Formations Régionales Agroalimentaires**

CV' thèque

Offres d'emploi

€ Formations diplômantes et certifiantes

€ Formations

Webinaires

Entraides

## RH



**are**

CENTRE - VA

Association Régionale  
des Entreprises Alimentaires

AREA Centre -  
13 Avenue des Droits de l'Homme  
Tél : 02 38 71 90 11 Mail :

€ = Tarif en plus de l'adhésion avec un



Centre - Val de Loire  
10 rue de la République - 45921 ORLÉANS CEDEX 9  
Email : [contact@area-centre.org](mailto:contact@area-centre.org)

tarif réduit pour les adhérents

## Commercial



- € Rencontres Commerciales
- Veille Commerciale**
- C du Centre
- FEEF
- Web'Opportunité
- € Formations
- Webinaires
- Entraides

## Attractivité



- Semaine Nationale de l'Emploi Agroalimentaire (SNEA)
- [www.lagrorecrute.fr](http://www.lagrorecrute.fr)
- Alim'Acteur**
- € Participation aux Forums emploi / orientation
- Présentation des métiers / secteur
- Groupe Régional des Ambassadeurs Métiers (GRAM)**
- € **Collecteur de la Taxe d'Apprentissage**
- € **Événementiel**

## Représentation



- Représentation auprès des acteurs économiques et politiques de la Région
- Mise en relation (veille institutionnelle)
- Mise en place de Baromètres**
- Visite entreprise
- Rencontres départementales adhérents**
- Travail avec la filière amont
- Animation réseau
- Soirée de Gala**
- Membre du Réseau des ARIA de France





## GRAC - Groupe Régional d'Auditeurs Croisés

Le Groupe Régional d'Auditeurs Croisés rassemble des auditeurs internes appartenant à des entreprises adhérentes à l'AREA Centre - Val de Loire.

L'objectif de ce groupe est de permettre aux adhérents de **réaliser des audits de manière croisée entre entreprises membres**.

En 2023, le GRAC a rassemblé **23 entreprises**, soit **35 auditeurs** et **observateurs** et a permis environ **40 audits**.

Les principes fondamentaux de ce groupe sont la confidentialité et la réciprocité. En effet, une entreprise qui demande à bénéficier d'un audit par des personnels qualifiés d'autres entreprises, s'engage à mettre à disposition son propre personnel qualifié afin de réaliser à son tour, des audits au profit des entreprises membres.

**RÉSERVÉ AUX  
ADHÉRENTS**



## Valid'Etik (Prestation)

Valid'Etik est un service permettant de **valider la conformité de vos étiquettes selon la réglementation française**.

L'ensemble des mentions obligatoires et des mentions facultatives sont vérifiées selon le **règlement INCO** et les **divers règlements ou décrets européens**.



# AXE : QHSE - RSE

## Accompagnement QHS

NOUVEAU

L'objectif est une **revue et réactualisation** du système qualité ou sécurité de l'entreprise afin de répondre aux **exigences réglementaires françaises et européennes**.

Pour cela, nous vous proposons :

- La réalisation d'un diagnostic avec rapport, sur les thèmes Qualité/Hygiène ou Sécurité/Hygiène (jusqu'à 1 journée - **Gratuit pour les adhérents de l'AREA**).
- L'Accompagnement de l'entreprise de 1 à 8 jours au cours de l'année (le nombre de jour sera déterminé à la suite du diagnostic).

Pour compléter cette réactualisation, des formations intra-entreprise sur mesure (Bonnes Pratiques d'Hygiène, HACCP, Plan de maîtrise sanitaire, Document unique d'évaluation des risques professionnels, ..... ) pourront être réalisées.

**Accompagnement réservé aux entreprises de -19 salariés.** Ne comprend pas les certifications qualité (IFS, BRC, ...).

## Accompagnement Certifications (IFS, BRC, ISO 22000)

NOUVEAU

Au-delà d'une exigence clients, l'objectif de l'accompagnement est de donner du sens à la démarche qualité et de la faire vivre comme un levier interne, de progrès.

Les principales étapes sont :

1. Un diagnostic d'un ou deux jours en fonction de la taille de l'entreprise
2. Une formation sur le bien-fondé des normes et comment contribuer à la satisfaction client
3. Une mise en place et un suivi de projet

Les thèmes abordés seront :

- Gestion de risque (HACCP)
- Application des bonnes pratiques d'hygiène et de fabrication
- Outils de communication
- Gestion de projet
- Gestion de crise
- Suivi des indicateurs de performance et pilotage
- Accompagnement par service si nécessaire

Le nombre de jours est fonction du diagnostic et du plan d'actions défini .

## Parcours Transition Biodiversité

Face à l'urgence climatique et à la chute dramatique de la biodiversité mondiale, chacun doit travailler à favoriser à son niveau le maintien voire le développement de la faune et de la flore locale.

Dans ce contexte, les entreprises ont un rôle majeur à jouer dans la réduction de leurs impacts sur la biodiversité, mais aussi dans la restauration et la valorisation de la biodiversité et des écosystèmes.

Emergeant du thème « Biodiversité » traité au sein de la Coalition C3A (Agri-Agro Alimentation) au sein de la COP Régionale, cette action a pour objectifs de :

- **Renforcer la résilience et l'adaptabilité** du Centre – Val de Loire au dérèglement climatique
- **Favoriser la prise de conscience et l'activisme** des entreprises adhérentes à l'AREA et leurs salariés sur le thème de la biodiversité (Sensibilisation aux enjeux de la gestion des eaux pluviales et de la gestion des espaces disponibles pour la biodiversité locale sur les fonciers d'entreprise)
- **Mettre en oeuvre** sur le foncier d'un maximum d'entreprises (42 ?) et/ou des collectivités le plus long linéaire (42 km ?) de haies, de zones boisées. Réaliser le plus de zones humides possible.
- **Renforcer l'axe RSE** des entreprises par une action « qui a et donne du sens » !



## Parcours Transition RSE & Décarbonation

**NOUVEAU**

Le « Parcours Transition : RSE et décarbonation » vise à proposer un accompagnement pour guider les entreprises vers la réduction des impacts de leur organisation, l'éco-conception de leurs produits ou encore l'élaboration de leur stratégie RSE.

La première promotion d'une dizaine d'entreprises sera accompagnée sur l'année 2024. Les phases d'**accompagnement individuel** seront jalonnées de temps collectifs avec pour objectif de monter en compétences sur ces sujets.

3 parcours d'accompagnement sont proposés aux entreprises : RSE, Bilan carbone, ACV et éco-conception des produits, qui peuvent être faits indépendamment l'un de l'autre ou en cumulé.



# AXE : PERFORMANCE INDUSTRIELLE

## Club Amélioration Continue

NOUVEAU

Faire monter en compétences les entreprises, en particulier les plus petites TPE / PME dans l'amélioration des processus de production, de la qualité des produits, de la sécurité alimentaire, de l'efficacité opérationnelle dans les aspects de la chaîne d'approvisionnement, de l'optimisation de la consommation énergétique, de la production agricole à la distribution des produits finis.

**3 rencontres par an**  
**Intervention d'un expert sur le sujet Amélioration Continue**

RÉSERVÉ AUX  
ADHÉRENTS



## Club Eau

NOUVEAU

L'AREA Centre - Val de Loire et AQUANOVA (anciennement le Pôle DREAM Eau & Milieux) souhaitent constituer un "Club Eau" à destination des entreprises de l'agroalimentaire en région Centre-Val de Loire. L'objectif de ce "Club Eau" est de répondre aux problèmes de restrictions d'eau, d'anticiper les arrêtés préfectoraux et d'accompagner l'actualité réglementaire.

Ce "Club Eau" permettra également de créer une zone d'échange et de concertation mais aussi d'être un centre de ressources et d'expertise.

## Task Force « Énergie »

Le phénomène d'augmentation des prix de l'énergie impacte fortement nos entreprises. Dans ce contexte, l'AREA Centre - Val de Loire a réuni autour de la table l'ensemble de ses partenaires « énergies » afin de créer une Task Force « Énergies » !

Deux réunions de travail ont eu lieu en 2022 afin de créer un guide pour les adhérents de l'AREA Centre - Val de Loire.

L'objectif de ce guide est de proposer des solutions à mettre en place afin de faire des économies d'énergie et d'avoir un contact préférentiel.

N'hésitez pas à nous demander le guide !

RÉSERVÉ AUX  
ADHÉRENTS



## Bulletins de veille innovation

Le bulletin de veille innovation est une **source d'informations** sur les **données du marché économique** des différents secteurs d'activités, sur les **tendances**, sur les **innovations des produits alimentaires et des emballages**. Cette veille comprend également une **compilation de quelques textes réglementaires**. Afin de rester compétitif et d'innover, les PME ont l'obligation de réaliser une veille.

Les informations sont issues de la **presse spécialisée** (Process Alimentaire, Linéaires, LSA...), d'articles de presse traitant de l'actualité, de sites réglementaires (ANSES, EFSA...) ou d'autres sites internet.

La veille innovation est réalisée avec notre partenaire **Nutrimarketing**.

RÉSERVÉ AUX  
ADHÉRENTS



### Infos marché : Chiffres et évolution

- Selon une étude de Kantar Worldpanel les produits surgelés connaissent une décroissance de trafic qui s'intensifie (-9,4 millions de passages en caisse en 3 ans). Les performances des spécialistes (Picard, Thiriet, ...) sont plus en recul (-4 %) que celles des généralistes (-1%), 40 % des consommateurs fréquentent les 2 circuits.
- Le chiffre d'affaires des pizza fraîches vendues au rayon traiteur a atteint 18 millions € (+28,6 %).
- Le chiffre d'affaires du foie gras mi-cuit a atteint 239 millions € en 2017 (+ 0,4 %).
  - Labeyrie : 24,5 % (-2 pts)
  - Delpeyrat : 17,4 % (+ 2,7 pts)
  - Euralls : 16,5 % (+ 2 pts)
  - Larnaudie : 10,3 % (+ 4,8 pts)
  - MDD : 16 % (- 8 pts)
- Le marché des produits surgelés continue de baisser. Il s'établit en 2017 à 2,95 milliards € (-1,4 %), soit une perte de 9,4 millions € depuis 2015.
- Le marché des produits apéritif surgelés est en berne : -2,6 % en volume sur 12 mois et -5,3 % entre janvier et juin 2018. En revanche, le rayon continue de se valoriser avec une augmentation de 2,6 % du CA sur l'année écoulée.
- Selon Kantar Worldpanel, les dépenses alimentaires des ménages français au premier semestre 2018 n'enregistrent plus aucune croissance en valeur. En volume, les produits de grande consommation et frais libre-service chutent de 1,6%, le frais trad recule de 2,6%. (Source : Linéaires)
- Grâce à une météo plus que clémente, l'année 2018 affiche des résultats record pour les glacières : + 7,5 % en valeur sur janvier-août 2018 et + 6,3 % en volume. Le CA atteint 68,8 millions € dont 6,4 millions € générés par les innovations. En 2 ans, les Français ont acheté en moyenne 500g de glaces supplémentaires, soit 6,3 kg par foyer/an. Ainsi 84,7% des foyers français ont consommé des glaces (+0,3 point). (Source : Association des entreprises de glaces)

Bulletin réservé aux adhérents AREA CENTRE - VAL de LOIRE  
Reproduction et diffusion interdites

# AXE : RH

## Club RH

Il s'agit de **4 rencontres** chaque année sur une thématique RH. 3 en distanciel et 1 en présentiel au sein d'une entreprise alimentaire.

Les thématiques choisies sont en relation avec les dernières actualités.

Pour chaque club, l'AREA Centre – Val de Loire fait appel à un ou plusieurs intervenants experts.

### Pour qui ?

Pour les services RH, les responsables administratifs et financiers ainsi que la Direction des entreprises adhérentes à l'AREA.



RÉSERVÉ AUX  
ADHÉRENTS

## Bulletins de veille sociale

NOUVEAU

Le bulletin de veille sociale est un **outil d'information et de surveillance** qui recueille et analyse les évolutions, les tendances et les réglementations dans le domaine du droit du travail, de la législation sociale et des ressources humaines.

Ce document permet aux entreprises et aux professionnels des ressources humaines de **rester informés** des changements législatifs, des décisions jurisprudentielles, des bonnes pratiques et des actualités sociales.

La veille sociale est réalisée avec notre partenaire **Cogep Avocats**.



I. Les changements qui interviennent au 1 <sup>er</sup> janvier 2024.....	2
A. Quelques chiffres clés.....	2
B. Bulletins de salaires : ce qui change.....	3
II. Jurisprudence : quelques arrêts marquants.....	4
A. Validité des preuves illicites.....	4
B. Inaptitude : chaque mot compte.....	5
C. Forfaits jours.....	5
D. Défaut d'information et consultation du CSE : absence de préjudice du salarié.....	6
E. Absence de titre de séjour : la carence du salaire peut justifier son licenciement.....	6
F. Congés payés pris sans être posés.....	7
III. Actualités sociales : Refus d'un CDI par un CDD : le dispositif de signalement des refus de CDI est entré en vigueur.....	7

RÉSERVÉ AUX  
ADHÉRENTS



## Catalogue des Formations Régionales Agroalimentaires

NOUVEAU

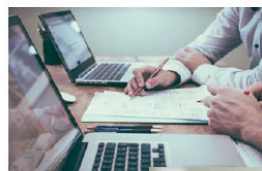
L'AREA a constaté que certains adhérents rencontraient des difficultés à identifier les formations diplômantes pouvant répondre à leurs besoins, en Centre – Val de Loire.



### Catalogue des formations Agroalimentaires Centre – Val de Loire

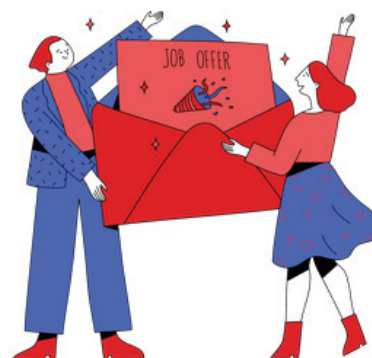
Afin d'y remédier, nous avons développé un catalogue des formations agroalimentaires en région Centre – Val de Loire qui sera mis à la disposition de l'ensemble de nos adhérents.

RÉSERVÉ AUX  
ADHÉRENTS



[www.area-centre.org](http://www.area-centre.org)

## CV'thèque et offres d'emploi



A la recherche d'un ingénieur Qualité ? D'un Responsable Commercial ? RH... ou autres types de profils ? Retrouvez tous les CVs de candidats dans notre CV'thèque !

En tant qu'adhérent, vous avez la possibilité de transmettre vos offres pour diffusion sur notre site Internet et nos réseaux sociaux !

RÉSERVÉ AUX  
ADHÉRENTS

# AXE : COMMERCIAL

## Rencontres commerciales

L'explosion des moyens de communication (Réseaux Sociaux...) et de commercialisation en ligne (Plateforme e-commerce...) et l'incontournable position de la grande distribution dans le paysage alimentaire français constituent les 2 paramètres d'une même équation : comment, en tant que transformateur, trouver les meilleures façons de promouvoir ses produits ?

Pour aider les entreprises à mieux appréhender les enjeux et les opportunités, l'**AREA**, en partenariat avec **© du Centre** et **Bio Centre**, propose des **rencontres régulières avec des distributeurs** (Auchan, Carrefour, Intermarché, Super U) **ou des circuits spécialisés** (Biocoop), dans une optique de développement régional des ventes. Ces rencontres permettent également de présenter des nouveaux modes de distribution (Supermarché coopératif « La Gabare »).

L'AREA propose également de participer, à un tarif préférentiel, aux événements de notre partenaire la FEEF.

**RÉSERVÉ AUX  
ADHÉRENTS**



# AXE : ATTRACTIVITÉ

## Semaine Nationale de l'Emploi Agroalimentaire

La Semaine Nationale de l'Emploi Agroalimentaire (SNEA) créée par le Réseau des ARIA de France en 2021, en partenariat avec Pôle Emploi, l'APECITA et l'APEC, consiste durant une semaine par an à mettre en avant l'attractivité de la filière agroalimentaire, faire connaître les formations, les métiers et faciliter les recrutements des entreprises.



[www.lagrorecrute.fr](http://www.lagrorecrute.fr)

Dans le cadre de la SNEA, un site internet [www.lagrorecrute.fr](http://www.lagrorecrute.fr) a été créé et décliné pour chaque Région (<https://www.lagrorecrute.fr/centre-val-de-loire>)

# L'AGRO RECRUTE.FR



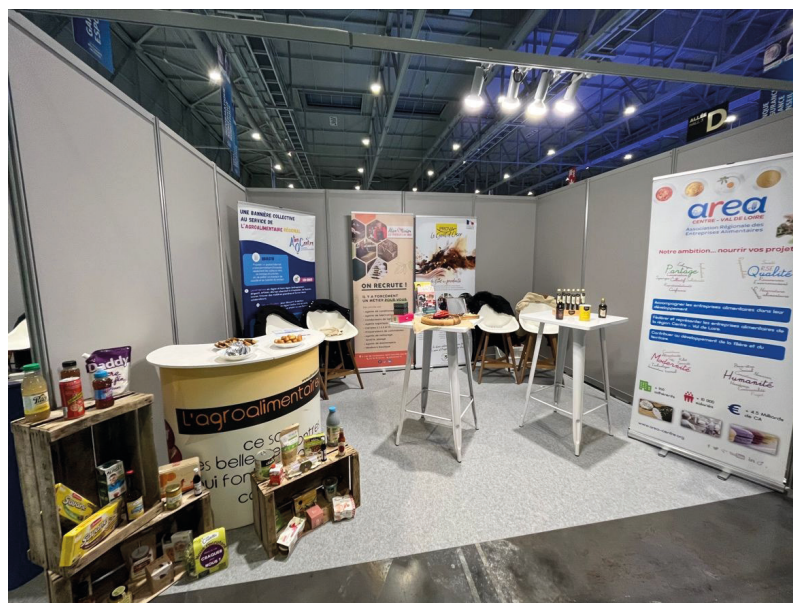
# AXE : ATTRACTIVITÉ

## Participation aux Forums emploi / orientation

L'agroalimentaire est un secteur industriel qui n'attire pas, ni les jeunes, ni les demandeurs d'emploi. Il n'est pas connu et quand il est connu, il a souvent mauvaise presse, alors que les conditions de travail notamment ont beaucoup évolué. Les IAA régionales recrutent régulièrement.

Être présent sur les Forums de recrutement, d'orientation ou d'apprentissage permet d'être visible, de montrer que l'industrie agroalimentaire recrute et de pouvoir échanger sur la filière agroalimentaire régionale. (2000 emplois 2000 sourires / Le Village de Recruteurs / Forum de l'Alternance de Pôle Emploi / Les nuits de l'Orientation...)

Être accompagné d'entreprises agroalimentaires adhérentes pour mutualiser le coût du stand, d'être plus visible car stand plus grand et de montrer une partie des entreprises agroalimentaire en Centre – Val de Loire.



## Présentation des métiers / secteur

L'agroalimentaire est un secteur industriel qui n'est pas ou peu connu. Notre rôle est d'intervenir dans les établissements scolaires, auprès des demandeurs d'emploi, des prescripteurs de l'emploi, des professeurs...

L'objectif est de faire découvrir ou redécouvrir le secteur agroalimentaire, expliquer notre activité, nos métiers. Montrer la diversité des produits alimentaires fabriqués en Région et répondre aux interrogations.

## GRAM - Groupe Régional des Ambassadeurs Métiers

NOUVEAU

RÉSERVÉ AUX  
ADHÉRENTS

Les ambassadeurs métiers de l'agroalimentaire sont des salariés ou dirigeants des entreprises agroalimentaires adhérentes à l'AREA. Ils sont mis à disposition par leurs entreprises le temps de leurs **interventions auprès des établissements scolaires, visites d'entreprises ou animations de stand.**

Le GRAM a pour objectifs de **développer l'attractivité du secteur agroalimentaire** en Centre – Val de Loire, notamment auprès des jeunes (collégien.nes, lycéen.nes et étudiant.es).

Ce groupe permettra à ses membres d'échanger et de bénéficier de l'expérience et des conseils des autres participants.



## Taxe d'Apprentissage

L'AREA Centre - Val de Loire est éligible à percevoir le solde de la taxe d'apprentissage.

Cette reconnaissance atteste de notre engagement en faveur du développement professionnel et de la formation dans le secteur agroalimentaire de la région. En contribuant à notre association, vous soutenez activement la mise en place de programmes de formation de qualité et l'accompagnement des jeunes talents vers des métiers d'avenir dans notre industrie. Votre soutien est précieux et nous vous remercions chaleureusement pour votre confiance et votre contribution à la dynamique de notre secteur.



# Vous souhaitez en savoir plus sur ces actions ?

## Contactez-nous !

### Les Webinaires

Se former, échanger, s'informer sans se déplacer !



#### Web Experts

Les recettes du succès

Nos partenaires se mobilisent pour vous délivrer une information précise sur des thèmes variés qui répondent à vos **préoccupations quotidiennes**.

L'efficacité énergétique, rémunération des métiers de la production, gestion des eaux usées, décret tertiaire... Autant de sujets abordés en 2021.



#### Web AREA

Nos actions à votre service

L'offre d'accompagnement de l'AREA s'étoffe régulièrement, et notre souhait est de **mieux vous faire connaître celle-ci**.

Nouvelles actions collectives, élargissement du GRAC, Valid'Etik... Autant de services et de prestations pour vous faire gagner en performance.

#### Web Opportunités

Réseauter pour mieux se développer



Vous êtes industriel, adhérent à l'AREA et vous avez une innovation, un processus ou un produit que vous souhaitez proposer aux autres entreprises ?

Rein de plus facile avec les nouveaux outils de communication.



#### ENTRAIDE

Adhérents

Communiquons, Échangeons, Partageons

Vous avez un questionnement sur un audit, vous êtes à la recherche de profils spécifiques pour une offre d'emploi ou vous avez besoin d'information sur un fournisseur ? Passez maintenant par «Entraide Adhérents»!

Ce service consiste à mobiliser tous nos adhérents afin de trouver rapidement une solution à vos différentes problématiques, et éventuellement bénéficier d'un **accompagnement de l'AREA**.



# NOS RÉSEAUX



L'Association Nationale des Industries Alimentaires (ANIA) rassemble 32 syndicats métiers et 17 associations régionales. L'ANIA représente les entreprises alimentaires françaises, grands leaders mondiaux, ETI et TPE-PME.

L'ANIA met son expertise au service des entreprises afin de les accompagner vers une alimentation toujours plus saine, sûre, durable et accessible à tous.



France Clusters, le Hub des nouveaux outils d'accélération PME et Territoires. Depuis 20 ans nous accompagnons des Clusters, pôles de compétitivité, accélérateurs, incubateurs, dans leurs actions auprès des entreprises par de la professionnalisation des managers et de leurs équipes d'animation et de l'appui de leurs actions au niveau local, national et international.

Notre priorité est d'appuyer la structuration des écosystèmes productifs territoriaux en facilitant la coopération des outils d'accélération PME/Territoires à la complémentarité avérée.



L'AREA Centre - Val de Loire est membre fondateur du Réseau des ARIAs de France, créé en 2013.

L'objectif est de mieux révéler les potentiels des entreprises agroalimentaires en région, en fédérant les actions de leurs ARIA/AREA territoriales.



A l'initiative de la région Centre-Val de Loire et en lien avec les réseaux consulaires et les professionnels, © du Centre devient désormais une marque collective régionale alimentaire, fondée sur l'authenticité et la provenance des produits « vrais par nature » pour accroître la notoriété des produits régionaux et les savoir-faire locaux.



Le MEDEF est le premier réseau d'entrepreneurs de France. Plus de 95% des entreprises adhérentes au MEDEF sont des PME.

Le MEDEF met au cœur de son action la création d'emplois et la croissance durable. Il dialogue avec l'ensemble des acteurs de la société civile et œuvre auprès des différents décideurs en faveur d'une meilleure compréhension des contraintes et des atouts des entreprises.



La Fédération des Entreprises et Entrepreneurs de France, créée en 1995, est un Mouvement d'entrepreneurs indépendants.

Elle aménage la relation commerciale des PME avec les enseignes via des accords, elle défend un écosystème favorable aux entrepreneurs PME pour pérenniser leur entreprise dans le territoire et elle encourage le déploiement au quotidien de la RSE dans l'entreprise avec le label Entrepreneurs+Engagés (E+).

Le magazine de l'Association Régionale des Entreprises Alimentaires  
de la région Centre - Val de Loire.

[www.area-centre.org](http://www.area-centre.org)



**area**  
CENTRE - VAL DE LOIRE  
Association Régionale des  
Entreprises Alimentaires

**AREA Centre - Val de Loire**  
13 Avenue des Droits de l'Homme  
45921 ORLÉANS - Cedex 9  
Téléphone : 02.38.71.90.11  
[contact@area-centre.org](mailto:contact@area-centre.org)

